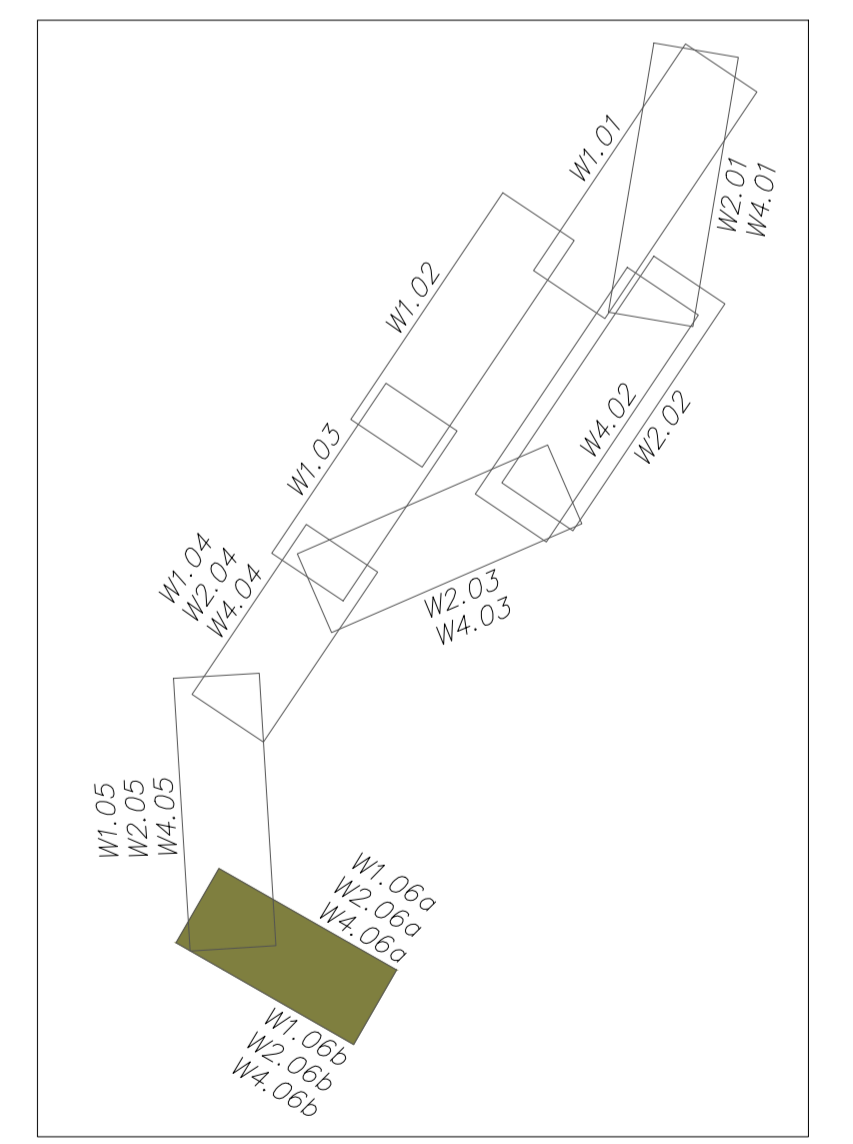
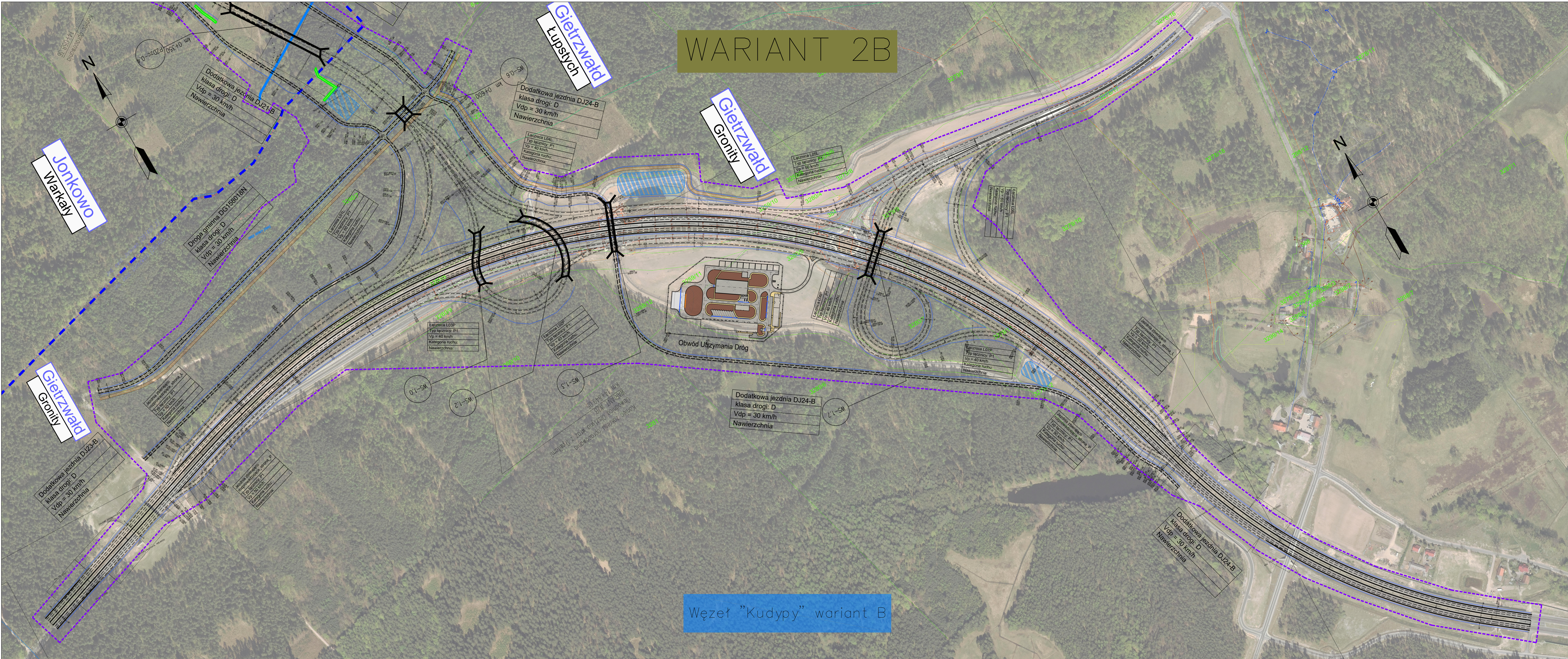


WARIANT 2B

Węzeł "Kudypy" wariant B



INWESTOR		Skarbnik Państwa - Generalna Dyrekcja Dróg Krajowych i Autostrad regionalny odcinek	
BIURO PROJEKTOWA		BIURO PROJEKTOWY BUDOWNICTWA KOMUNIKACYJNEGO	
ZADANIE		Budowa obwodnicy Olszyna wraz z dywłami w ciągu drogi krajowej nr 51*	
NAZWA OPRACOWANIA		Studium wykonalności oraz studium techniczne i ekonomiczne - Studialne z materiałami do decyzji o środowiskowych uwarunkowaniach	
TYTUŁ RYSUNKU		PLAN SYTUACYJNY - WARIANT 2B KORZYTAŁ ZACHODNI OSIEDLONY OLSZYNA Węzeł	
PROJEKTANT	INŻYNIER DYPLOMOWANY	OPRACOWANIE	PROJEKT
mgr inż. Marek Szymanski	mgr inż. Tomasz Bendak	mgr inż. Tomasz Bendak	mgr inż. Tomasz Bendak
PROJEKTOWA	PROJEKTOWA	PROJEKTOWA	PROJEKTOWA
02.03.2024	02.03.2024	02.03.2024	02.03.2024
1:2000	1:2000	1:2000	1:2000
02.03.2024	02.03.2024	02.03.2024	02.03.2024
02.03.2024	02.03.2024	02.03.2024	02.03.2024
02.03.2024	02.03.2024	02.03.2024	02.03.2024