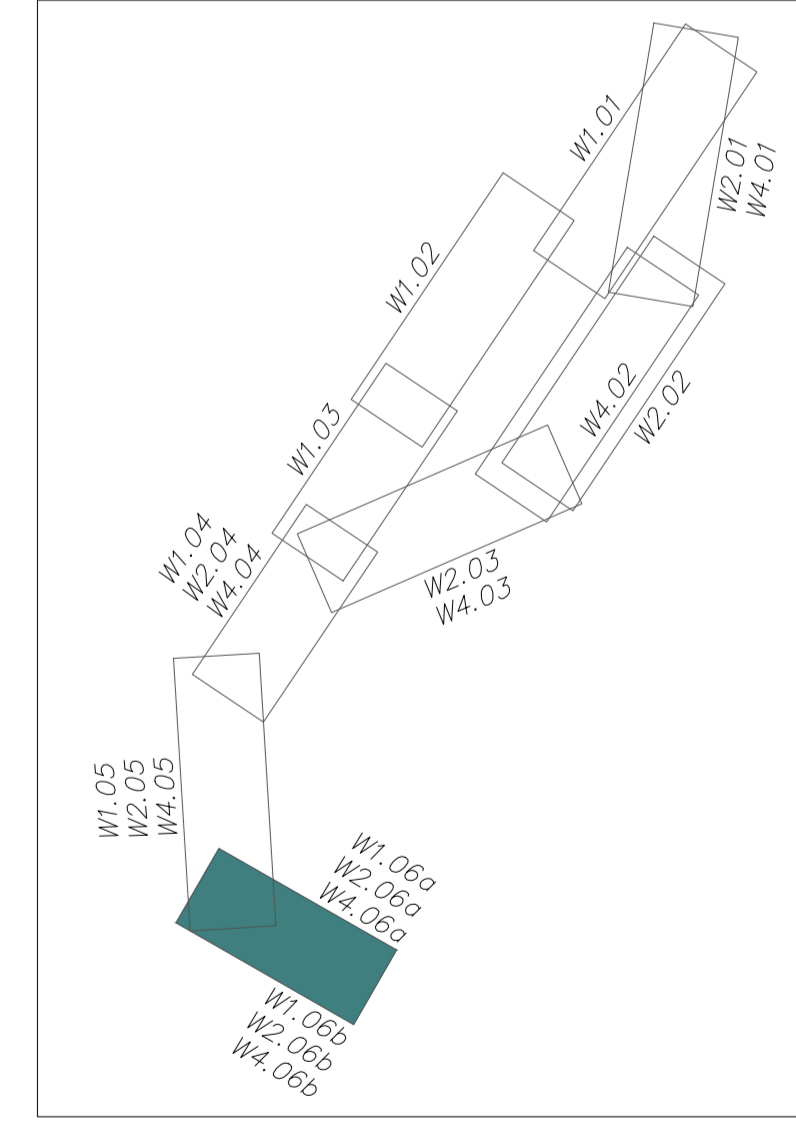
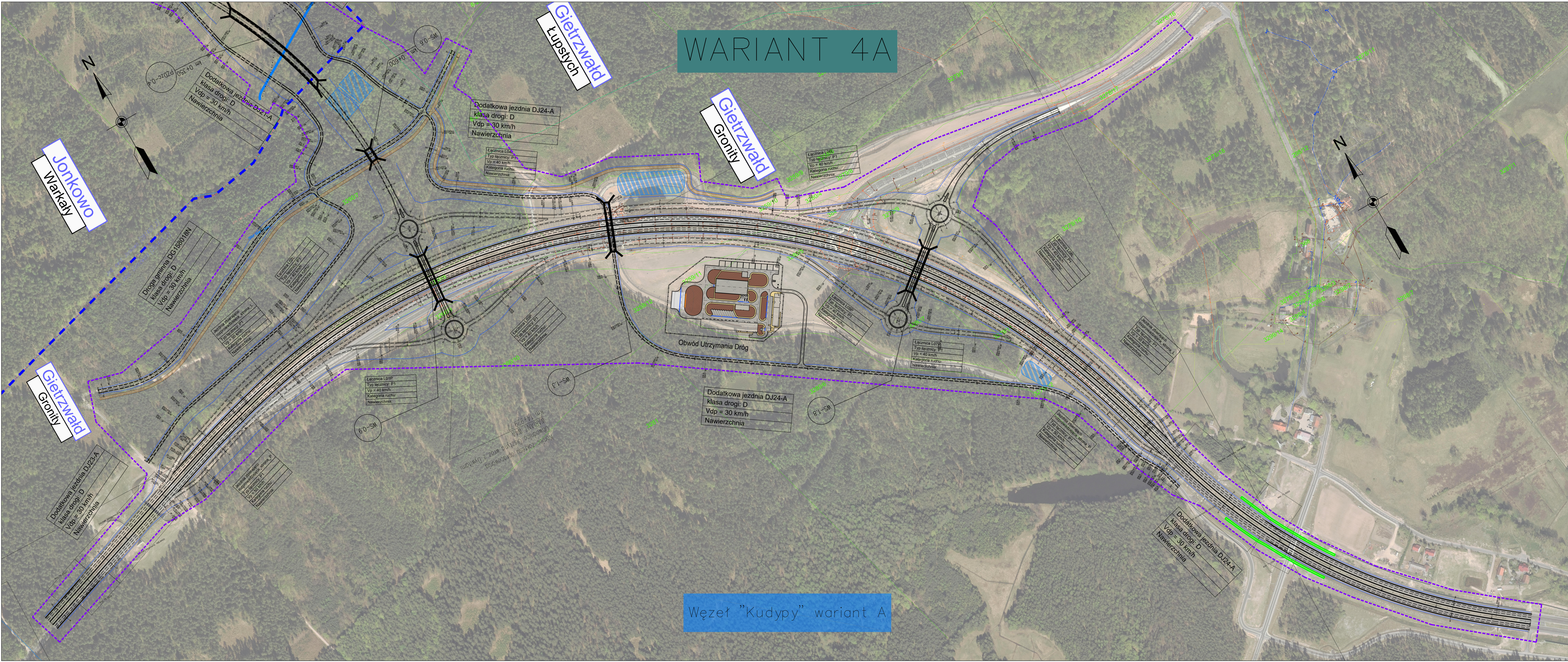


WARIANT 4A

Węzeł "Kudypy" wariant A



INWESTOR: Skarb Państwa - Generalny Dyrektor Dróg Krajowych i Autostrad
 GDDKiA - Generalna Dyrekcja Dróg Krajowych i Autostrad Oddział w Olsztynie
 ul. Narutowicza 58, 10-083 Olsztyn

BIURO PROJEKTOWE: BUREAU PROJEKTOWY BUDOWNICTWA KOMUNIKACYJNEGO
 ul. Piłsudskiego 10/12, 01-652 Olsztyn

ZADANIE: Budowa obwodnicy Olsztyna wraz z Wyłami w ciągu drogi krajowej nr 51*

NAZWA OPRAWNIANIA: Studium sytuacyjne oraz Korytarz zachodni obwodnicy Olsztyna Węzeł

NUMER	WIELKOŚĆ	SPECJALNOŚĆ	NUMER UPRAWNIENIA	PROFESJA
1	1:1000	drogowa	12788	mgr inż. Marek Szustak
2	1:1000	drogowa	SLK024P00010	mgr inż. Tomasz Szustak
3	1:1000	drogowa	SLK024P00010	mgr inż. Tomasz Szustak
4	1:1000	drogowa	SLK024P00010	mgr inż. Tomasz Szustak
5	1:1000	drogowa	SLK024P00010	mgr inż. Tomasz Szustak
6	1:1000	drogowa	SLK024P00010	mgr inż. Tomasz Szustak
7	1:1000	drogowa	SLK024P00010	mgr inż. Tomasz Szustak
8	1:1000	drogowa	SLK024P00010	mgr inż. Tomasz Szustak
9	1:1000	drogowa	SLK024P00010	mgr inż. Tomasz Szustak
10	1:1000	drogowa	SLK024P00010	mgr inż. Tomasz Szustak
11	1:1000	drogowa	SLK024P00010	mgr inż. Tomasz Szustak
12	1:1000	drogowa	SLK024P00010	mgr inż. Tomasz Szustak
13	1:1000	drogowa	SLK024P00010	mgr inż. Tomasz Szustak
14	1:1000	drogowa	SLK024P00010	mgr inż. Tomasz Szustak
15	1:1000	drogowa	SLK024P00010	mgr inż. Tomasz Szustak
16	1:1000	drogowa	SLK024P00010	mgr inż. Tomasz Szustak
17	1:1000	drogowa	SLK024P00010	mgr inż. Tomasz Szustak
18	1:1000	drogowa	SLK024P00010	mgr inż. Tomasz Szustak
19	1:1000	drogowa	SLK024P00010	mgr inż. Tomasz Szustak
20	1:1000	drogowa	SLK024P00010	mgr inż. Tomasz Szustak
21	1:1000	drogowa	SLK024P00010	mgr inż. Tomasz Szustak
22	1:1000	drogowa	SLK024P00010	mgr inż. Tomasz Szustak
23	1:1000	drogowa	SLK024P00010	mgr inż. Tomasz Szustak
24	1:1000	drogowa	SLK024P00010	mgr inż. Tomasz Szustak
25	1:1000	drogowa	SLK024P00010	mgr inż. Tomasz Szustak
26	1:1000	drogowa	SLK024P00010	mgr inż. Tomasz Szustak
27	1:1000	drogowa	SLK024P00010	mgr inż. Tomasz Szustak
28	1:1000	drogowa	SLK024P00010	mgr inż. Tomasz Szustak
29	1:1000	drogowa	SLK024P00010	mgr inż. Tomasz Szustak
30	1:1000	drogowa	SLK024P00010	mgr inż. Tomasz Szustak