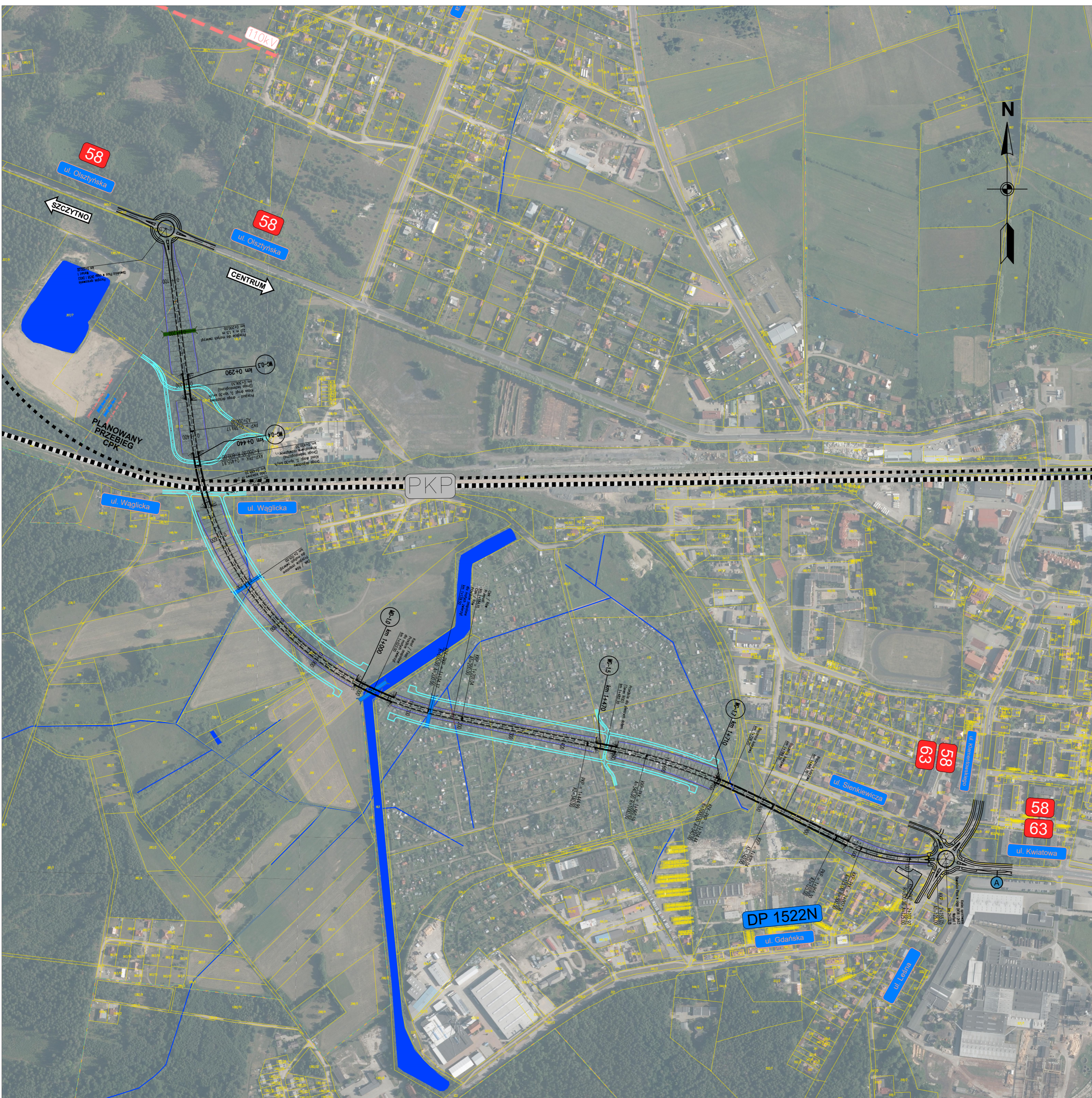



# WARIANT 1



INWESTOR		Skarb Państwa - Generalny Dyrektor Dróg Krajowych i Autostrad reprezentowany przez Generalną Dyрекcję Dróg Krajowych i Autostrad Oddział w Olsztynie al. Warszawska 89, 10-083 Olsztyn		
JEDNOSTKA PROJEKTOWA		 <b>TRAKT</b> sp. z o.o. sp.k. 40-159 Katowice, ul. Jesionowa 9a tel: (0-32) 228-12-70, fax: (0-32) 220-70-04 trakt@trakt.eu		
ZADANIE: „Budowa obwodnicy Pizsa w ciągu dróg krajowych nr 58 i 63”				
NAZWA OPRACOWANIA: Studium Techniczno - Ekonomiczno - Środowiskowe z elementami Koncepcji Programowej oraz z materiałami do decyzji o środowiskowych uwarunkowaniach				
TYTUŁ RYSUNKU		PLAN SYTUACYJNY WARIANT 1		
FUNKCJA	IMIĘ I NAZWISKO	SPECJALNOŚĆ	NUMER UPRAWNIEN	PODPIS
Projektant	mgr inż. Marek Stalmach	drogowa	157/98	
Projektant	mgr inż. Tomasz Sendal	mostowa	SLK/3424/POOM/10	
NR UMOWY O:OL-D-3-2413.50.2020 (PR-825/2021)	SKALA 1:5000	DATA STYCZEŃ 2022	STADIUM STES	BRANŻA DROGOWA
				NR RYS. <b>W1</b>