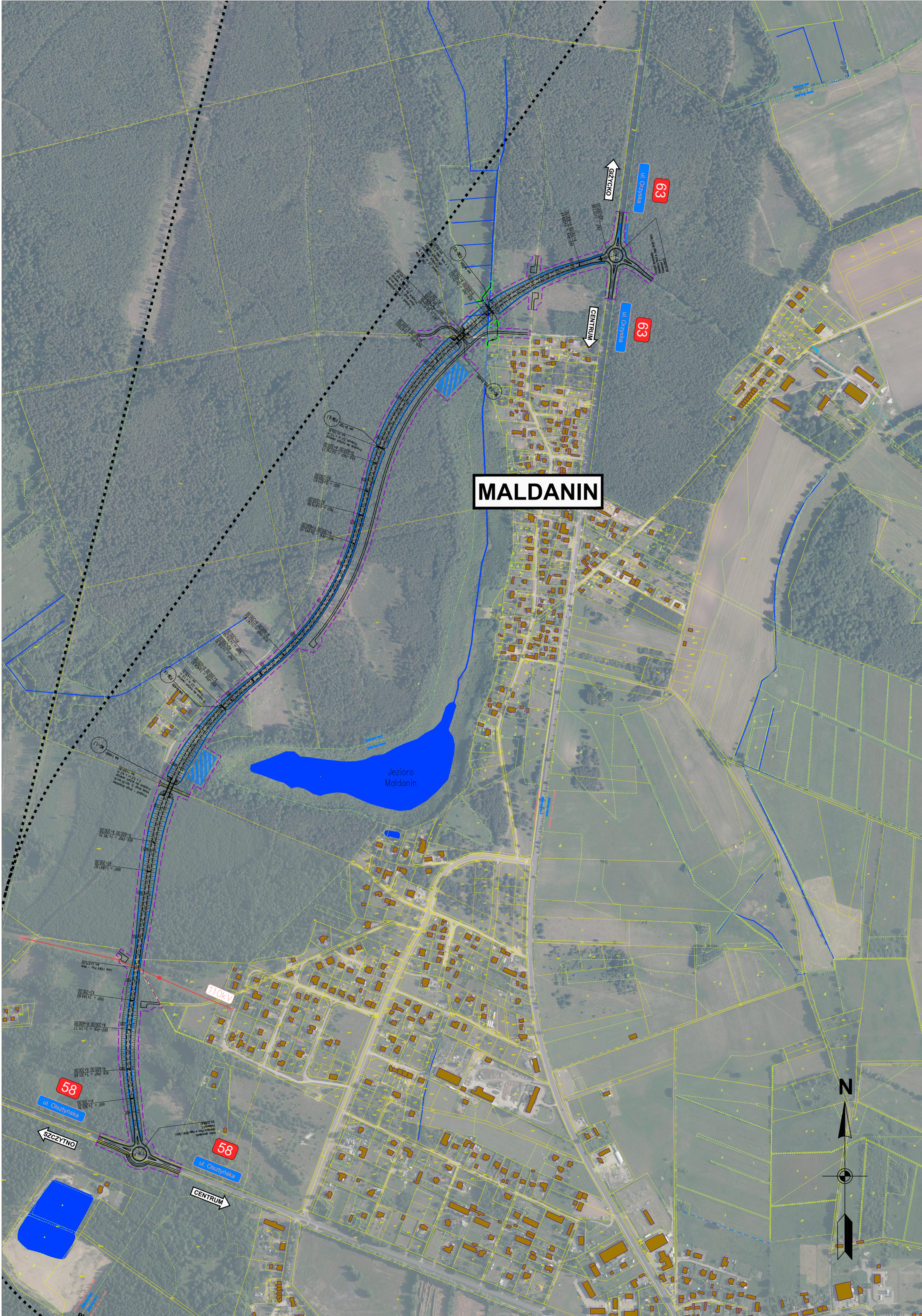


# PODWARIANT C



INWESTOR		Skarb Państwa - Generalny Dyrektor Dróg Krajowych i Autostrad reprezentowany przez		
GDDKIA		Generalną Dyrekcję Dróg Krajowych i Autostrad Oddział w Olsztynie al. Warszawska 89, 10-083 Olsztyn		
JEDNOSTKA PROJEKTOWA		<b>TRAKT.</b> sp. z o.o. sp.k. 40-159 Katowice, ul. Jesionowa 9a tel.: (0-32) 228-12-70, fax: (0-32) 220-70-04 trakt@trakt.eu		
ZADANIE:		„Budowa obwodnicy Pizsa w ciągu dróg krajowych nr 58 i 63”		
NAZWA OPRACOWANIA:		Studium Techniczno - Ekonomiczno - Środowiskowe z elementami Koncepcji Programowej oraz z materiałami do decyzji o środowiskowych uwarunkowaniach		
TYTUŁ RYSUNKU		PLAN SYTUACYJNY PODWARIANT C		
FUNKCJA	IMIĘ I NAZWISKO	SPECJALNOŚĆ	NUMER UPRAWNIENI	PODPIS
Projektant	mgr inż. Marek Stalmach	drogowa	157/98	
Projektant	mgr inż. Tomasz Sendal	mostowa	SLK/3424/POOM/10	
NR UMOWY	SKALA	DATA	STADIUM	BRANZA
OCLD-3.2413.50.2020 (PR-825/2021)	1:5000	LIPIEC 2022	STES	DROGOWA
				NR RYS. WC