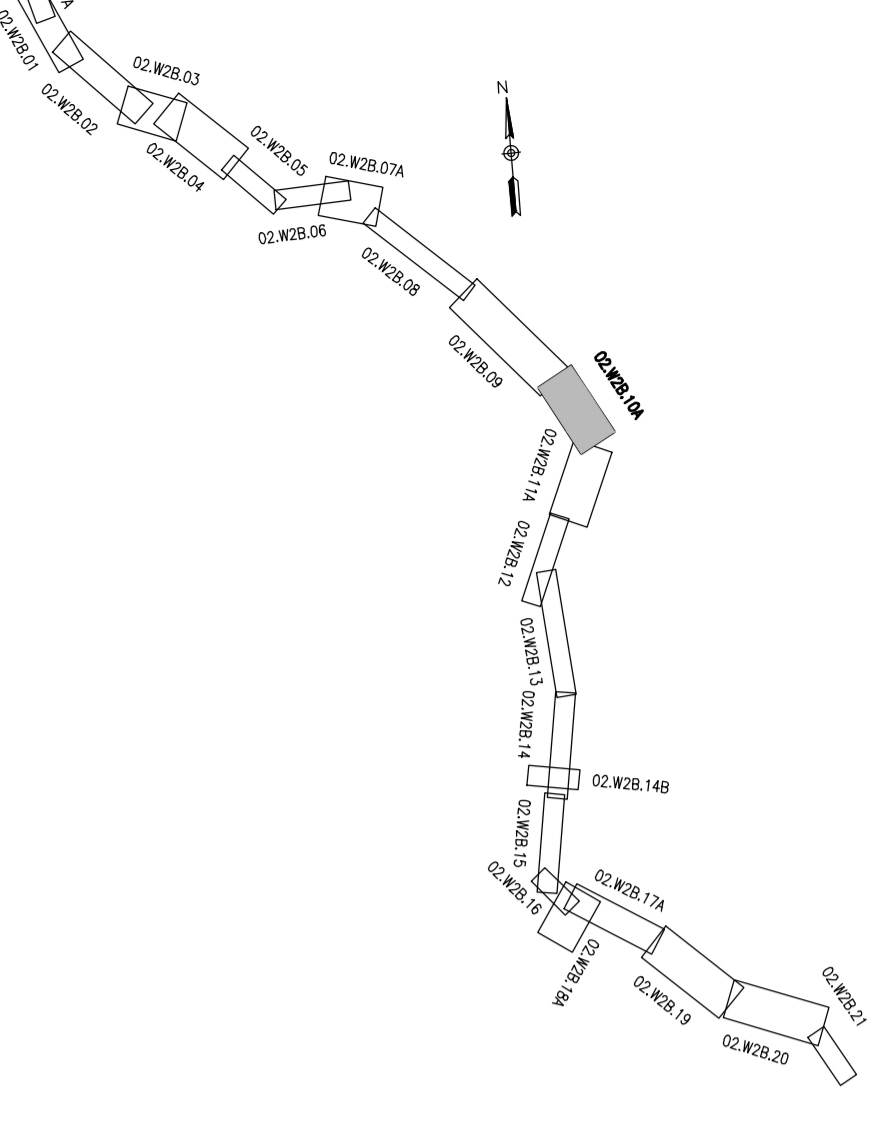




SCHEMAT ARKUSZY



DD 234
klasa drogi: D
Vp=50 km/h
kategoria ruchu: KR1
nawierzchnia: asfaltowa

S 11
Klasa: S (2x2)
Vp=100 km/h
kategoria ruchu: KR6
nawierzchnia: bitum

ŁUBNICE

KĘPNO

OLESNO

BYCZYNA

PRZEJAZD

INWESTOR
SKARB PAŃSTWA - GENERALNY DYREKTOR DRÓG KRAJOWYCH I AUTOSTRAD
REPREZENTOWANY PRZEZ GENERALNĄ DYREKCJĘ DRÓG KRAJOWYCH
I AUTOSTRAD ODDZIAŁ W OPOLE, 45-085 OPOLE, UL. NIEDZIALKOWSKIEGO 6

PROJEKTANT
TRAKT sp. z o.o. sp.k.
40-159 Katowice, ul. Jesionowa 9a
tel: (0-32) 228-12-70, fax: (0-32) 220-70-04
trak@trak.pl

ZADANIE: OPRACOWANIE DOKUMENTACJI PROJEKTOWEJ
(ETAPU STES) KP1 WRAZ Z UZYSKANIEM DECYZJI
O ŚRODOWISKOWYCH UWARUNKOWANIACH DLA ZADANIA
BUDOWA DROGI EKSPRESOWEJ S11 KĘPNO - A1 NA ODCINKU
KĘPNO - GRANICA WOJEWÓDZTWA (Z WYŁĄCZENIEM OBWODNICZKI OLESNA)
NAZWA OPRACOWANIA: MATERIAŁY NA SPOTKANIA INFORMACYJNE

TYTUŁ RYSUNKU: PLAN SYTUACYJNY W2B

FUNKCJA	IMIĘ I NAZWISKO	SPECJALNOŚĆ	NUMER UPRAWNIEN	PODPIS
Projektant	mgr inż. Marek Stepiński	inż. bud.	157/98	
Projektant	mgr inż. Przemysław Szafranski	inż. bud.	SLK/785/1980/13	
Projektant	mgr inż. Paweł Szczęsny	inż. bud.	MP/0034/1900/12	
Specjalista	inż. Przemysław Szafranski	inż. bud.	SLK/785/1980/13	

NR LUBOWY: 6520/17
SKALA: 1:2000
DATA: LUTY 2020
STADIUM: KP
BRANŻA: DRÓGOWA
SERIA: 02.W2B.10A