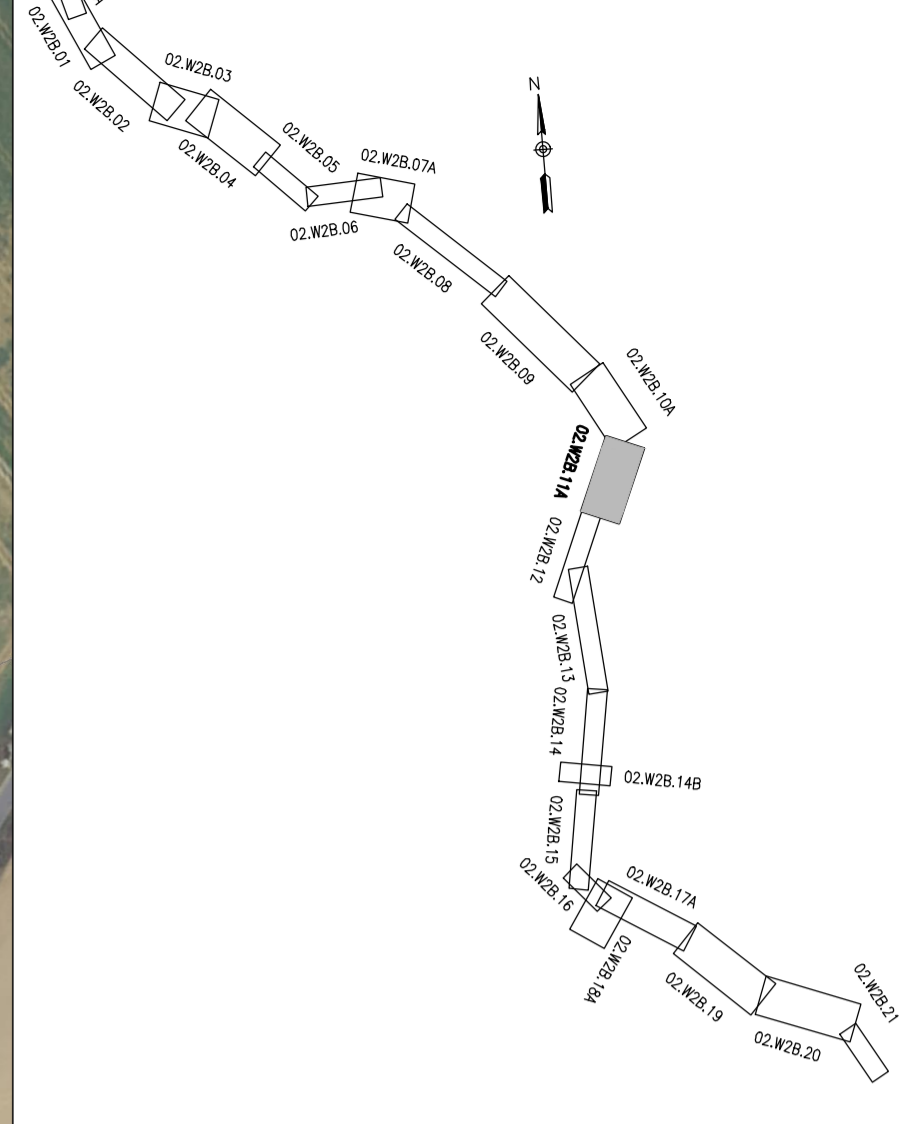




SCHEMAT ARKUSZY



INWESTOR:
SKARB PAŃSTWA - GENERALNY DYREKTOR DRÓG KRAJOWYCH I AUTOSTRAD
REPREZENTOWANY PRZEZ GENERALNĄ DYREKCJĘ DRÓG KRAJOWYCH
I AUTOSTRAD ODDZIAŁ W OPOLE, ul. WIEDZAŁKOWSKIEGO 8

PROJEKTANT:
TRAKT sp. z o.o. sp. k.
40-158 Katowice, ul. Jasionowa 9a
tel: (0-32) 226-12-70, fax: (0-32) 220-70-04
trak@trak.pl

ZADANIE:
OPRACOWANIE DOKUMENTACJI PROJEKTOWEJ
(ETAPU STES) KP WRAZ Z UZYSKIANIEM DECYZJI
O ŚRODOWISKOWYCH WYWARUNKOWANIACH DLA ZADANIA
BUDOWA DROGI EKSPRESOWEJ S11 KĘPNO - A1 NA ODCINKU
KĘPNO - GRANICA WOJEWÓDZTWA (Z WYŁĄCZENIEM OBWODNICZ OLESNA)
NAZWA OPRACOWANIA: MATERIAŁY NA SPOTKANIA INFORMACYJNE

TYTUL RYSUNKU: **PLAN SYTUACYJNY WZB**

FUNKCJA	IMIE I NAZWISKO	SPECJALNOŚĆ	NUMER UPRAWNIEN	PODPIS
Projektant	mgr inż. Marek Stelmach	inż. bud.	157/98	[Signature]
Projektant	mgr inż. Krzysztof Szwedowski	inż. bud.	552/785/PRB/13	[Signature]
Projektant	mgr inż. Paweł Szczerpek	inż. bud.	MM/0534/POD/12	[Signature]
Projektant	mgr inż. Przemysław Grzesik	inż. bud.	SLA/5432/POD/11	[Signature]

NR LUBOWY: 6202/17
[PR-788/18]

SKALA: 1:2000
DATA: LUTY 2020
STADIUM: KP
WZWA: DROGOWA
SERIES: 02.WZB.11A